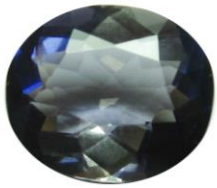




## อัญมณีสีม่วง (Violet/Purple Stone) Part I



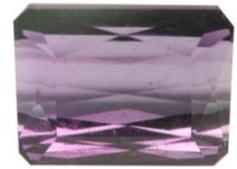
ไอโอล์ด (Iolite), แทนซาไนต์ (Tanzanite), อเมทิสต์ (Amethyst), เบริล (Beryl), คิวบิก เซอร์โคเนีย (CZ), ฟลูออไรต์ (Fluorite), พอร์สเทอไรต์สังเคราะห์ (Synthetic Forsterite), แซฟไฟร์ (Sapphire), สปิเนล (Spinel), ทัวมาลีน (Tourmaline)

อัญมณีสีม่วง หรือ Violet/Purple Stone มีอยู่ด้วยกันหลายชนิด มีลักษณะที่

คล้ายกัน เราจะแยกยังไง ?

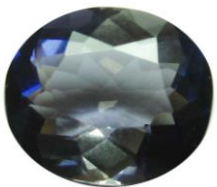
วิธีที่ 1 ดูสีของพลอยด้วยตาเปล่า

1. สีม่วงแดง (Purple) ได้แก่ อเมทิสต์ (Amethyst), คิวบิก เซอร์โคเนีย (CZ), ฟลูออไรต์ (Fluorite) และ ทัวมาลีน (Tourmaline)



อเมทิสต์ (Amethyst)    คิวบิก เซอร์โคเนีย (CZ),    ฟลูออไรต์ (Fluorite)    ทัวมาลีน (Tourmaline)

2. สีม่วงน้ำเงิน (Violet) ได้แก่ ไอโอลิต์ (Iolite), เบริล (Beryl), แซฟไฟร์ (Sapphire) และ สปิเนล (Spinel)



ไอโอลิต์ (Iolite)    เบริล (Beryl)    แซฟไฟร์ (Sapphire)    สปิเนล (Spinel)

3. สีม่วงอมน้ำเงิน (Bluish Violet) ได้แก่ แทนซาไนต์ (Tanzanite), ฟอรัสเตอไรต์สังเคราะห์ (Synthetic Forsterite),



แทนซาไนต์ (Tanzanite)    ฟอรัสเตอไรต์สังเคราะห์ (Synthetic Forsterite),



วิธีที่ 2 คูลมลินภายในโดยใช้แว่นขยาย (Loupe) หรือกล้องจุลทรรศน์ (Microscope)

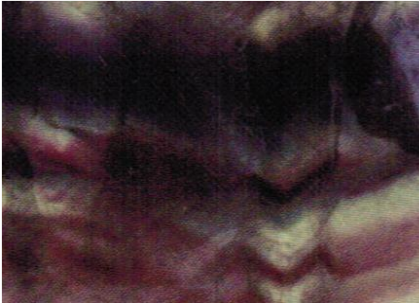
1. อเมทิสต์ (Amethyst)



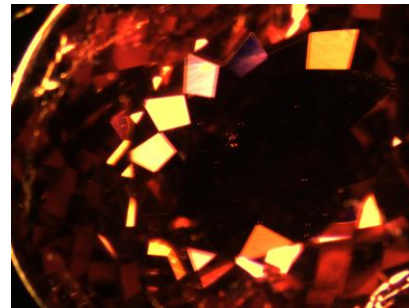
2. แทนซาไนต์ (Tanzanite)



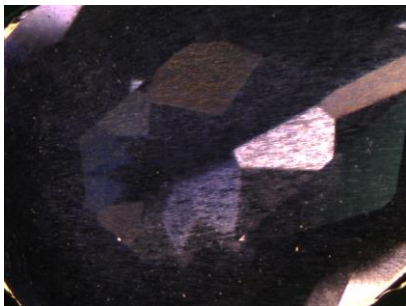
3. ฟลูออไรต์ (Fluorite)



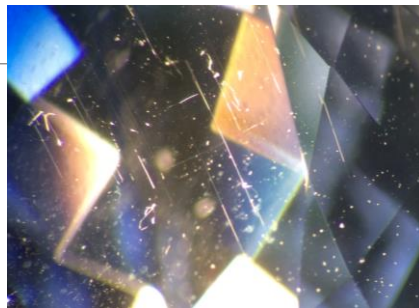
4. ทัวมาลีน (Tourmaline)



5. ไอโอลิต์ (Iolite)



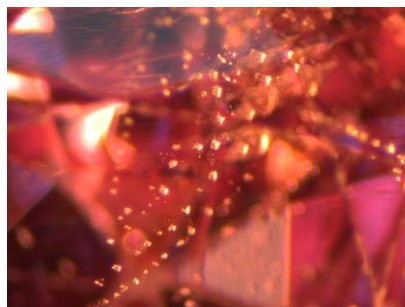
6. เบริล (Beryl)



7. แซฟไฟร์ (Sapphire)



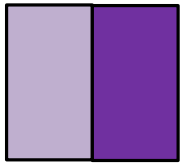
8. สปิเนล (Spinel)



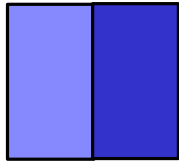


## วิธีที่ 3 ดูสีแฝด (Pleochroism) โดยใช้ไดโครสโคป (Dichroscope)

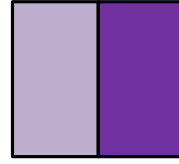
1. อัญมณีหักเหคู่แกนเดียว (Double Reflective Gemstone : DRU) จะเห็น 2 สีในทุกทิศทาง ได้แก่



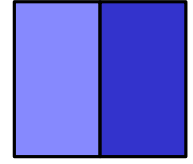
อเมทิสต์ (Amethyst)



เบริล (Beryl)

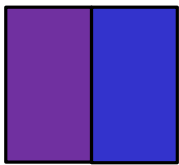


ทัวร์มาลีน (Tourmaline)

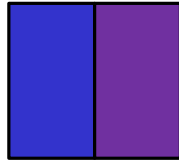
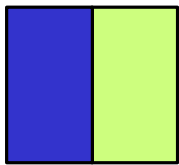


แซฟไฟร์ (Sapphire)

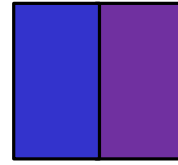
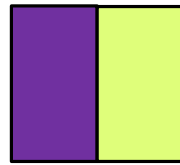
2. อัญมณีหักเหคู่สองแกน (Double Reflective Gemstone : DRB) จะเห็น 3 สีในทุกทิศทาง ได้แก่



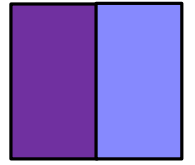
ไอโอลิต (Iolite)



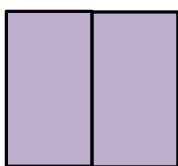
แทนซาไนต์ (Tanzanite)



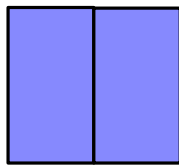
ฟอรัสเตอไรต์สังเคราะห์ (Synthetic Forsterite)



3. อัญมณีหักเหเดี่ยว (Single Reflective Gemstone: SR) จะเห็นสีเดียวตลอด ในทุกทิศทาง ได้แก่



ฟลูออไรต์ (Fluorite)



สปิเนล (Spinel)



วิธีที่ 4 ดูสเปกตรัมการดูดกลืนแสง โดยใช้สเปกโตรสโคป

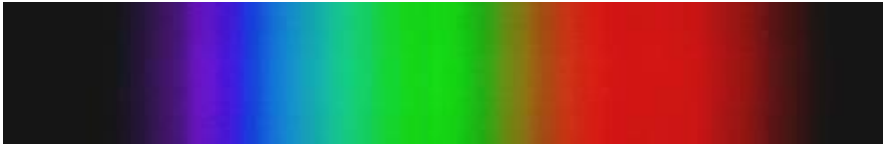
1. ตัวอย่างสเปกตรัมการดูดกลืนของ ไอโโอลิต์ (Iolite),



2. ตัวอย่างสเปกตรัมการดูดกลืนของ แทนซาไนต์ (Tanzanite)



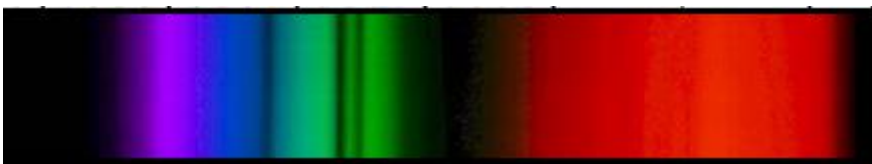
3. ตัวอย่างสเปกตรัมการดูดกลืนของ อเมทิสต์ (Amethyst)



4. ตัวอย่างสเปกตรัมการดูดกลืนของ เบริล (Beryl)

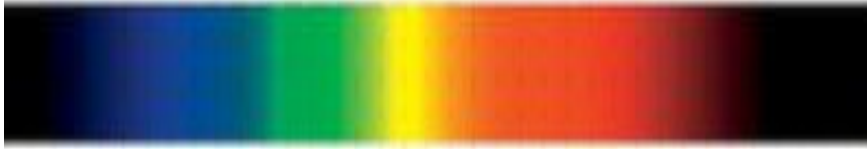


5. ตัวอย่างสเปกตรัมการดูดกลืนของ คิวบิก เซอร์โคเนีย (CZ)



วิธีที่ 4 ดูสเปกตรัมการดูดกลืนแสง โดยใช้สเปกโตรสโคป

6. ตัวอย่างสเปกตรัมการดูดกลืนของ ฟลูออไรต์ (Fluorite)



7. ตัวอย่างสเปกตรัมการดูดกลืนของ ฟออสเทอไรต์สังเคราะห์ (Synthetic Forsterite),



8. ตัวอย่างสเปกตรัมการดูดกลืนของ แซฟไฟร์ (Sapphire),



9. ตัวอย่างสเปกตรัมการดูดกลืนของ สปิเนล (Spinel),



10. ตัวอย่างสเปกตรัมการดูดกลืนของ ทัวมาลีน (Tourmaline)

