



อัญมณีสีเหลือง (Yellow Stone) Part II

บุษราคัม (Sapphire) , ซิทริน (Citrine),
ทัวร์มาลีน (Tourmaline) , โกลเด็นเบอริล (Beryl) ,
เฮลิโอดอร์ (Heliodor), คริสโซเบอริล (Chrysoberyl),
มาลี การ์เน็ต (Mali Garnet), แก้วสังเคราะห์ (Glass
(Man-made), เพทาย (Zircon) และ โทแพซ (Topaz)



อัญมณีสีเหลือง หรือ Yellow stone มีอยู่ด้วยกันหลายชนิด มีลักษณะที่คล้ายกัน เรา
จะแยกยังไง ?

วิธีที่ 5 คู่มือของพลอยด้วยตาเปล่า

1. สีเหลือง (Yellow) : เฮลิโอดอร์ (Heliodor) และ ซิทริน (Citrine)



เฮลิโอดอร์ (Heliodor)



ซิทริน (Citrine)

2. สีเหลืองอมส้ม (Orangy Yellow) : บุษราคัม (Sapphire), ซิทริน (Citrine), ทัวมาลีน (Tourmaline) , โกลเด็นเบอร์ริล (Beryl) , เพทาย (Zircon) โทแพซ (Topaz) และ แก้วสังเคราะห์ (Glass (Man-made))



บุษราคัม (Sapphire)



ซิทริน (Citrine)



ทัวมาลีน (Tourmaline)



โกลเด็นเบอร์ริล (Beryl)



เพทาย (Zircon)



โทแพซ (Topaz)



แก้วสังเคราะห์
(Glass (Man-made))



3. สีเหลืองอมเขียว (Greenish Yellow) : คริสโซเบอร์ริล (Chrysoberyl) และ มาลี การ์เน็ต (Mali Garnet)



: คริสโซเบอร์ริล (Chrysoberyl)



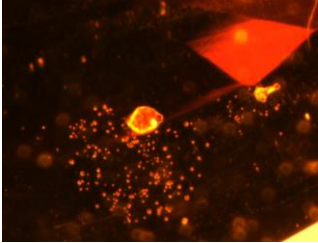
มาลี การ์เน็ต (Mali Garnet)



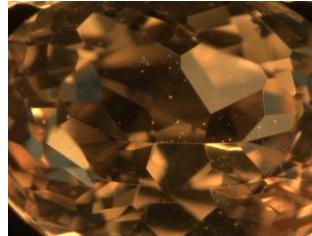


วิธีที่ 6 คมกลทินภายในโดยใช้แว่นขยาย (Loupe) หรือกล้องจุลทรรศน์ (Microscope)

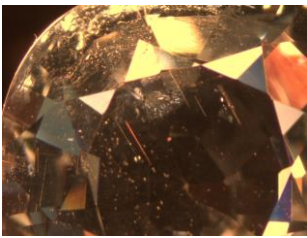
1. บุษราคัม (Sapphire)



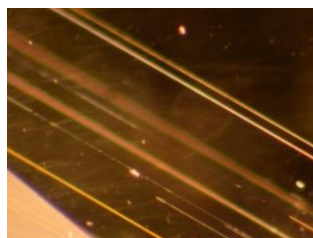
2. ซิทรีน (Citrine)



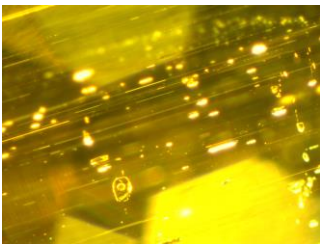
3. ทัวมาลีน (Tourmaline)



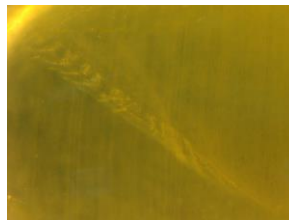
4. โกลเด็นเบอริล (Beryl)



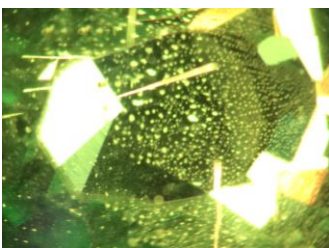
5. เฮลิโอดอร์ (Heliodor)



6. คริสโซเบอริล (Chrysoberyl)

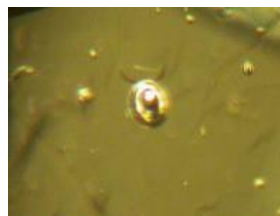


7. มาลี การ์เน็ต (Mali Garnet)



8. แก้วสังเคราะห์

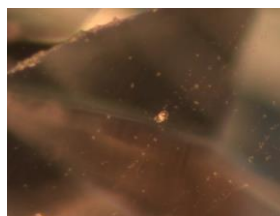
(Glass (Man-made))



9. เพทาย (Zircon)



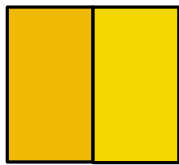
10. โทแพซ (Topaz)



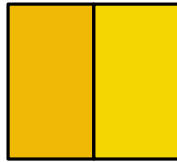


วิธีที่ 7 ดูสีแฝด (Pleochroism) โดยใช้ไดโครสโคป (Dichroscope)

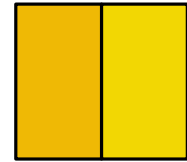
1. อัญมณีหักเหคู่แกนเดียว (Double Reflective Gemstone : DRU) จะเห็น 2 สีในทุกทิศทาง ได้แก่



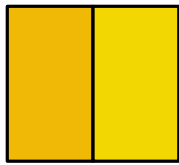
บุษราคัม (Sapphire)



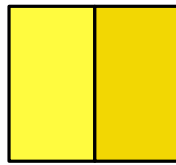
ซิทริน (Citrine)



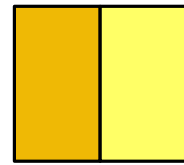
ทัวมาลีน (Tourmaline)



โกลเด็นเบอริล (Beryl)

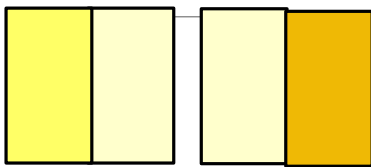


เฮลิโอดอร์ (Heliodor)

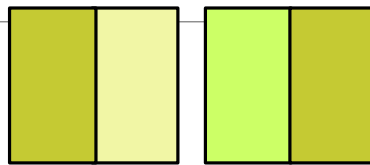


เพทาย (Zircon)

2. อัญมณีหักเหคู่สองแกน (Double Reflective Gemstone : DRB) จะเห็น 3 สีในทุกทิศทาง ได้แก่



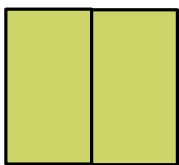
โทแพซ (Topaz)



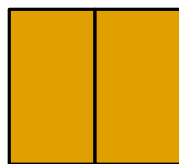
คริสโซเบอริล (Chrysoberyl)



3. อัญมณีหักเหเดี่ยว (Single Reflective Gemstone: SR) จะเห็นสีเดียวตลอด ในทุกทิศทาง ได้แก่



มาลี การ์เน็ต (Mali Garnet)



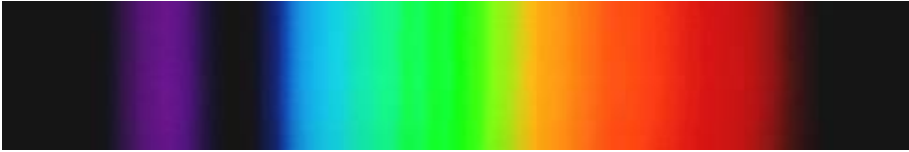
แก้วสังเคราะห์ (Glass (Man-made))



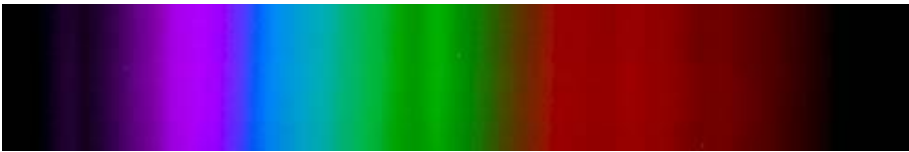


วิธีที่ 8 ดูสเปกตรัมการดูดกลืนแสง โดยใช้สเปกโตรสโคป

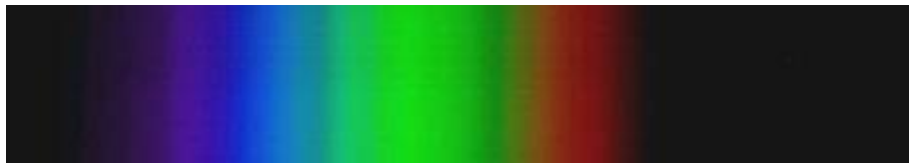
1. บุษราคัม (Sapphire)



2. ซิทรีน (Citrine)



3. ทัวมาลีน (Tourmaline)



4. โกลเด็นเบอริล (Beryl)



5. เฮลิโอดอร์ (Heliodor)



วิธีที่ 8 ดูสเปกตรัมการดูดกลืนแสง โดยใช้สเปกโตรสโคป

6. คริสโซเบอริล (Chrysoberyl)



7. มาลี การ์เน็ต (Mali Garnet)



8. แก้วสังเคราะห์ (Glass (Man-made))



9. เพทาย (Zircon)



10. โทแพซ (Topaz)

