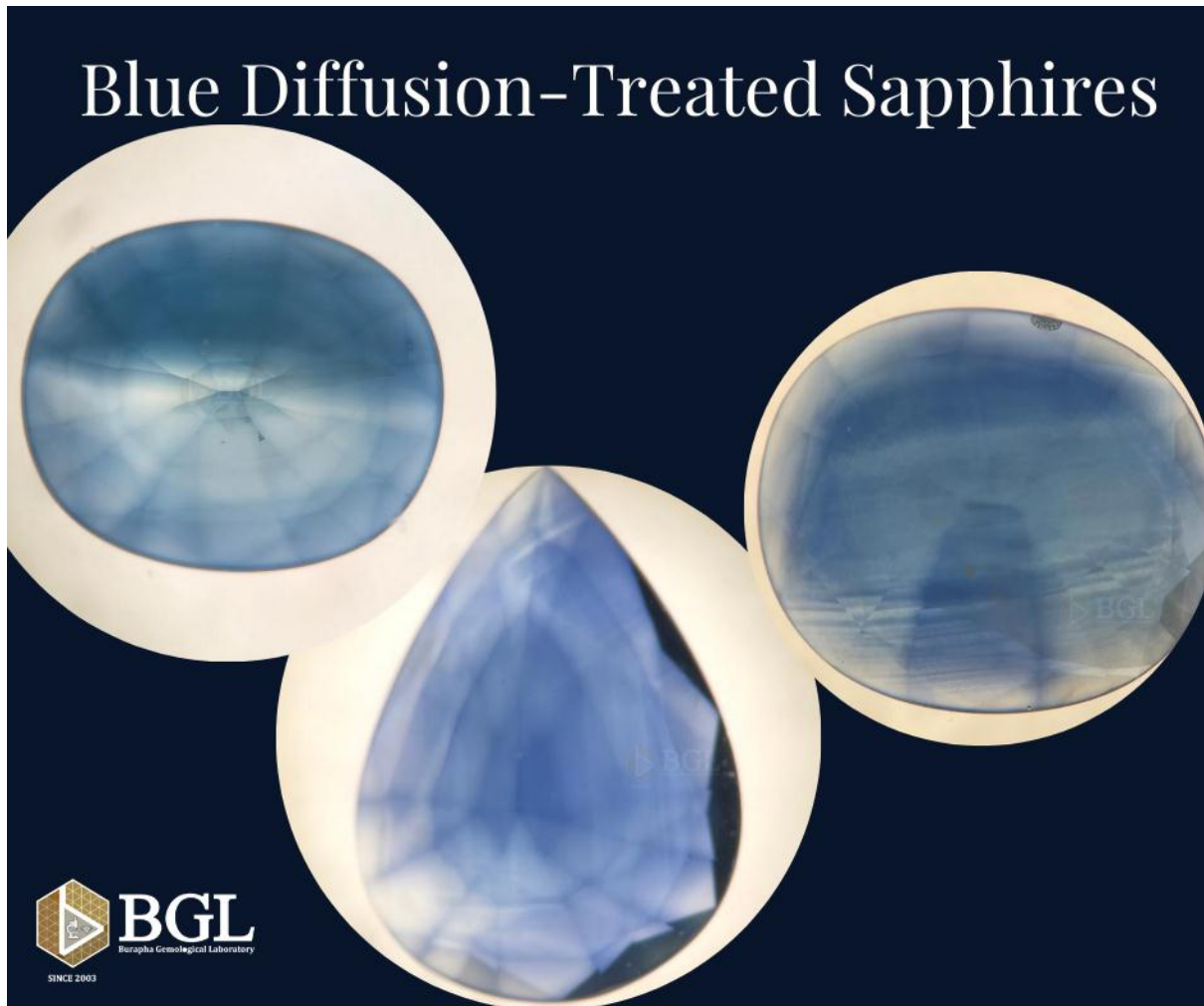


พลอยดิฟฟิว
(Blue Diffusion –Treated Sapphires)



พลอยดิฟฟิว (Diffusion) หรือ พลอยชานสี มีที่มาจากคำว่า “Diffuse” ที่แปลว่า แพร่ ชาน กระจาย ดังนั้นคำว่า “Diffusion” จึงมีหมายถึง การสร้างสีให้เกิดขึ้นจากภายนอก แล้วทำให้สีนั้นแพร่หรือกระจายเข้าสู่ตัวพลอย โดยการให้ความร้อนเป็นตัวช่วยในกระบวนการ การแทรกตัวของสีที่เข้าไปในตัวพลอยนั้นทำได้เพียงระดับตื้น ๆ หรือเฉพาะที่ผิวของพลอยเท่านั้น ความหนาของชั้นสีที่เกิดขึ้นเรียกได้ว่าอยู่ในระดับเพียงเศษเสี้ยวของหน่วยมิลลิเมตร หรือจะเรียกว่าเป็นการเคลือบสีที่ผิวพลอยก็คงไม่ผิดนัก โดยพลอยที่นำมาทำการดิฟฟิว อาจเป็นพลอยสีอ่อนหรือพลอยที่ไม่มีสี โดยมีวัตถุประสงค์เพื่อให้พลอยเกิดสีที่สวยงามขึ้น หากเรานำพลอยที่ผ่านการดิฟฟิว ไปขัดแต่งใหม่ จะทำให้สีที่ผิวพลอยหลุดออกไป หรือเมื่อผ่านการใช้

งานเป็นเวลานาน สีที่ตีฟิวก็ยังสามารถซีดจางหายไปได้เช่นกัน พลอยที่นำมาทำตีฟิวเป็นได้ทั้ง พลอยธรรมชาติและพลอยสังเคราะห์

วิธีการทำตีฟิวชั้น สามารถอธิบายได้พอสังเขปเท่านั้น สำหรับสัดส่วนของสารผสมกับ อุณหภูมิ และเวลาที่ใช้ ในการเผาเป็นสูตรเฉพาะของแต่ละบุคคล ขึ้นตอน คือ นำพลอยที่ผ่านการ เจียรระไนแล้วมาคลุกเคลือบด้วยผงของธาตุที่ทำให้เกิดสี เช่น ต้องการให้พลอยมีสีน้ำเงิน จะใช้ผง ธาตุไททาเนียม (Ti) และผงธาตุเหล็ก (Fe) หากต้องการให้พลอยมีสีแดงเหมือนพลอยทับทิม ให้ใช้ ผงธาตุโครเมียม (Cr) เป็นต้น และสามารถทำให้เกิดดาวแหวก (Star) บนผิวพลอยได้ เรียกว่า ตีฟิวสตาร์ ด้วยการผสมผงไททาเนียม (แร่รูทีล) ลงไปในปริมาณมากขึ้น หลังจากทีคลุกเคลือบ พลอยด้วยส่วนผสมตามสูตรแล้ว นำพลอยนั้นไปเผาในอุณหภูมิสูง เพื่อให้สารเคลือบนั้นติดแน่น อยู่บนผิวพลอย

การตรวจสอบพลอยตีฟิวนั้นทำได้ไม่ยาก สามารถตรวจดูได้ง่าย ๆ ด้วยตัวเอง โดย การจุ่มพลอยลงในน้ำธรรมดา หรือ น้ำมันเบบี้ออยล์ รองถ้วยด้วยฟีนสีขาวจะสังเกตเห็นชั้นสี บางๆ เกาะอยู่เฉพาะด้านนอกของตัวพลอยหรือตามเหลี่ยมพลอยนั่นเอง

