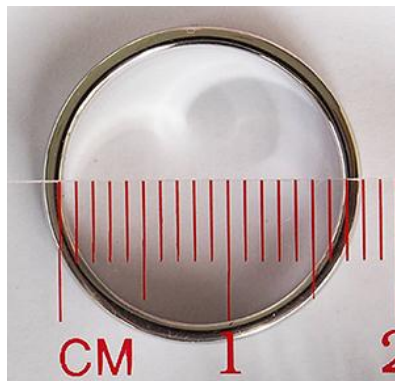


เทคนิคการวัดขนาดแหวนด้วยตนเอง

คุณสามารถวัดขนาดแหวนง่ายๆ ด้วยตัวเองแม้ไม่มีอุปกรณ์ที่ใช้วัดขนาดแหวน หรือบางครั้งต้องการซื้อแหวนเป็นของขวัญแต่ไม่กล้าถามขนาดแหวนจริงๆ เรามีวิธีง่ายๆ มาแนะนำดังต่อไปนี้

➤ วัดขนาดจากแหวนวงเดิมที่ใส่ประจำ

1. นำแหวนที่คุณสวมใส่อยู่เป็นประจำมาวัดขนาด ด้วยการวางแหวนลงบนกระดาษหรือพื้นเรียบ ใช้ไม้บรรทัดวัดขนาดเส้นผ่านศูนย์กลางของแหวน ดังแสดงในรูปตัวอย่าง



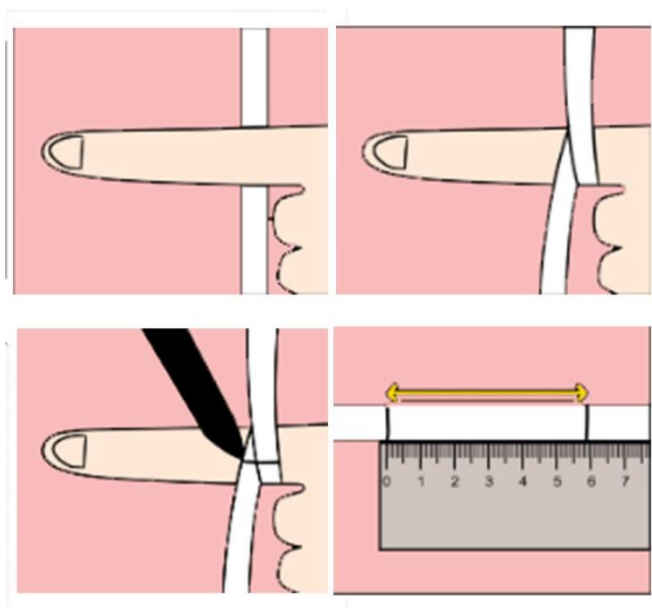
จากรูปอ่านค่าได้ 17 มิลลิเมตร หรือ 1.7 เซนติเมตร นำค่าที่ได้มาเทียบขนาดแหวนจากตารางนี้

เส้นผ่านศูนย์กลาง (มม.)	เส้นรอบวงนิ้ว (มม.)	ขนาด แหวน	เส้นผ่านศูนย์กลาง (มม.)	เส้นรอบวงนิ้ว (มม.)	ขนาด แหวน
13.20	43.00	41	17.80	58.00	56
13.50	44.00	42	18.20	59.00	57
13.80	45.00	43	18.60	60.00	58
14.00	46.00	44	19.00	61.00	59
14.40	47.00	45	19.30	62.00	60
14.80	48.00	46	19.60	63.00	61
15.00	49.00	47	19.90	64.00	62
15.30	50.00	48	20.20	65.00	63
15.60	51.00	49	20.50	66.00	64
16.00	52.00	50	20.80	67.00	65
16.30	53.00	51	21.00	68.00	66
16.60	54.00	52	21.30	69.00	67
17.00	55.00	53	21.60	70.00	68
17.30	56.00	54	21.90	71.00	69

17.60	57.00	55	22.20	72.00	70
-------	-------	----	-------	-------	----

➤ การใช้กระดาษวัดขนาดแหวน

1. ตัดกระดาษพันรอบนิ้ว โดยการนำกระดาษมาตัดเป็นเส้น ให้มีความกว้างประมาณ 5 มิลลิเมตร ความยาวประมาณ 100 มิลลิเมตร จากนั้นก็นำกระดาษมาพันรอบนิ้ว แล้ววัดความยาวของรอบนิ้ว โดยใช้หน่วยวัดเป็นมิลลิเมตรวัดได้เท่าไรก็ให้นำมาลบด้วย 2 ผลลัพธ์ที่ได้ก็คือขนาดแหวนที่พอดีนิ้วนั่นเอง (เช่น วัดความยาวรอบนิ้วได้ 54 มิลลิเมตร พอเอามาลบด้วย 2 ก็จะได้ขนาดแหวนคือ 52) หรือใช้กระดาษพันรอบนิ้วแล้วใช้ดินสอขีดเส้นตรงจุดที่ปลายกระดาษสัมผัสกันพอดี วัดความยาวจากปลายกระดาษจนถึงเส้นที่ขีดไว้ ดังแสดงในรูปด้านล่างนี้



ข้อควรรู้! การวัดขนาดแหวน

- การตัดกระดาษเพื่อวัดขนาด ไม่ควรตัดกระดาษกว้างมากเกินไป (ไม่เกิน 5 มิลลิเมตร) เพราะอาจทำให้การวัดขนาดคลาดเคลื่อนได้ (ได้ขนาดแหวนที่หลวมเกินไป)
- การพันรอบนิ้ว ไม่ควรพันรอบนิ้วหลวมหรือแน่นจนเกินไป เพราะจะทำให้เราได้ขนาดแหวนที่หลวมหรือแน่นเกินไปตามไปด้วย

➤ การใช้สายวัด

1. นำสายวัด มาวางทาบที่โคนนิ้ว พันสายวัดให้รอบพอดีนิ้ว อ่านค่าเส้นรอบวงของนิ้วจากสเกลที่สายวัด นำมาเทียบค่าในตาราง

ข้อควรรู้! ควรดึงสายวัดให้ตึงพอดีขณะทำการวัด



- การใช้พวงสำหรับวัดขนาดแหวน เป็นวิธีวัดขนาดนิ้วได้แม่นยำที่สุด
หากต้องการวัดขนาดนิ้วอย่างถูกต้องแม่นยำ แนะนำให้ใช้พวงสำหรับวัดขนาดแหวน
ปัจจุบันมีผู้ผลิตออกมาจำหน่ายหลากหลายแบบ แต่ที่แนะนำให้ใช้คือพวงสำหรับวัดขนาดแหวน ที่ทำจากวัสดุ
โลหะ เพราะจะมีความแม่นยำกว่ารุ่นที่ทำด้วยวัสดุพลาสติก



ที่มา : <https://abovediamond.com>

ขนาดแหวนมาตรฐานคนไทย

- ผู้หญิงส่วนใหญ่ มักจะมีขนาดนิ้วอยู่ที่ขนาด 44 – 59.5 ซึ่งขนาดแหวนที่ได้รับความนิยมในแถบเอเชีย คือ 44 – 52
- ผู้ชายส่วนใหญ่ มักจะมีขนาดนิ้วอยู่ที่ขนาด 54 – 70 ซึ่งขนาดแหวนที่ได้รับความนิยมในแถบเอเชีย คือ 54 – 62